

毎日が楽しくなる♪めざせ「健康マスター」!!

個人向け健康ポータルサイト

# MY HEALTH WEB

マイヘルスウェブ

医療費のお知らせは  
こちらで  
確認できます



公式キャラクター  
「ヘロンくん」

## ■ ログイン方法

1 東京放送健康保険組合のホームページにアクセス

URL <http://www.tbskenpo.jp/>

検索エンジンから

東京放送健保

検索



2 ホームページ内の[ MY HEALTH WEB ]  
のバナーをクリック

※ 携帯電話でのアクセスには対応しておりませんので、ご了承ください。  
(スマートフォンからはご利用いただけます。)



3 [ MY HEALTH WEB ]にログイン

ログイン画面が表示されますので、同封の『個人向け健康ポータルサイト「MY HEALTH WEB(マイヘルスウェブ)」ID・パスワードのお知らせ』に記載されているログインIDとパスワードを入力し、「ログイン」ボタンをクリック。

※ログインIDとパスワードは1世帯につき1つ発行。



パスワードを忘れた場合  
※裏面参照

## ■ 医療費情報

「MYデータ」からアクセスできる「医療費情報」のページには、上から「最新の医療費明細」「最新の給付金支給明細」「最新のジェネリック医薬品情報」の順に3つの内容の最新情報が表示されます。内容の詳細は、それぞれの「詳細をみる」ボタンをクリックしてください。



「健康保険給付金支給決定通知書」は、「最新の給付金支給明細(家族総計)」部分の「詳細をみる」ボタンをクリックした移動先で確認(印刷)することができます。



## ■ パスワード変更・メールアドレス登録/変更・メール配信設定

「各種設定」画面では、パスワードの変更やメールアドレスを登録/変更することができます。

### パスワードを変更

画面上段で、新しいパスワードを入力し、「変更する」をクリックします。

### メールアドレスを登録/変更する **推奨**

画面中段で「新しいメールアドレス」欄と「新しいメールアドレス(確認用)」欄にメールアドレスを入力し「変更する」をクリックすることでメールアドレスを登録することができます。メールアドレスを変更する場合も同様に、新しいメールアドレスを入力し「変更する」をクリックします。

※IDやパスワードを忘れた場合、メールを通じて再設定の手続きが必要となりますので、メールアドレスの取得、登録をお奨めいたします。  
また、登録することにより、メール配信による情報提供サービスも受けられます。なお、携帯電話でのアクセスには対応しておりませんので、携帯メールアドレスでのご登録はお奨めできません。  
(スマートフォンからはご利用いただけます。)

### メール配信を設定

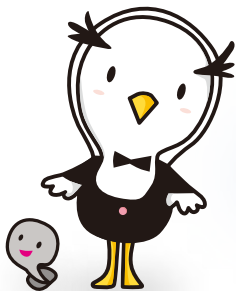
画面下段で、最新情報のメール配信を希望する場合は、「メール配信を拒否する」のチェックを外して、「変更する」をクリックします。



## ■ パスワードを忘れた場合

- 1 パスワードを忘れた場合、ログイン画面の「パスワードを忘れた方はこちら」をクリックすると、パスワード再設定手続き画面が表示されますので、ログインIDとご登録したメールアドレスを入力し、「送信する」をクリックします。
- 2 パスワード再設定手続きのメール送信が完了したことをお知らせする画面が表示されます。
- 3 ご登録をされているメールアドレスにメールが届きますので、記載されているリンク先URLをクリックします。
- 4 リンク先の画面にて、新しいパスワードを入力し、「再設定する」をクリックします。

以上でパスワードの再設定は完了です。  
ログイン画面に戻り、新しいパスワードでログインしてください。



メールアドレスをご登録されていない方や、ログインID・ご登録メールアドレスをお忘れの方は、あらかじめ被保険者証記号番号をご用意のうえ、下記ヘルプデスクまでお問い合わせください。



お問合せ先

「MY HEALTH WEB ヘルプデスク」  
【TEL】 03-5213-4467

平日 9:00~17:00

※当事業は(株)法研に委託しています。

